

## Rapport de mission de repérage des matériaux et produits contenant de l'amiante avant réalisation de travaux

R. 4412-97 modifié par le décret 2012-639 du 4 mai 2012  
Norme NF X 46-020

146 RUE DU MOULIN

MODULE 25LAE0301  
77190 DAMMARIE LES LYS



## A \ INFORMATIONS GENERALES

### A.1 \ DESIGNATION DU BÂTIMENT

Nature du bâtiment :	LOGEMENTS COLLECTIFS	Adresse :	146 RUE DU MOULIN 77190 DAMMARIE LES LYS
Date du permis de construire ou date de construction		Bâtiment :	
Etage :		Porte :	MODULE 25LAE0301
Ref Cadastrale :	NC	Propriété de :	OPH77 10 AVENUE CHARLES PEGUY 77000 MELUN

### A.2 \ DESIGNATION DU DONNEUR D'ORDRE

Nom :	OPH77	Documents remis :	
Adresse :	10 AVENUE CHARLES PEGUY 77000 MELUN	Moyens mis à disposition :	

### A.3 \ EXECUTION DE LA MISSION

RAPPORT N° :	25LAE0301	Laboratoire d'Analyses :	ITGA
Repérage réalisé le :	12/02/2019	Adresse laboratoire :	3 RUE ARMAND HERPIN LACROIX - CS 46537 35065 RENNES CEDEX
Accompagnateur :		Numéro d'accréditation :	1-5967
Par :	Mickaël JULIEN	Organisme d'assurance professionnelle :	AXA France
N° certificat :	CPDI 4129	Adresse assurance :	313 Terrasses de l'Arche 92727 NANTERRE CEDEX
Date d'obtention :	01/01/2017	N° de contrat d'assurance :	10158549604
Organisme certificateur	I.CERT Parc Edonia - Bâtiment G - Rue de la Terre Victoria - 35760 SAINT-GREGOIRE	Date de validité :	31/12/2019

## B \ CACHET DU DIAGNOSTIQUEUR

FAIT LE **22/02/2019**

Cabinet : EXPERT HABITAT & INDUSTRIE INGENIERIE

Nom du responsable : **DEMOULIN Frédéric**

Nom du diagnostiqueur : **Mickaël JULIEN**



## C\ SOMMAIRE

### Table des matières

A \ INFORMATIONS GENERALES .....	2
A.1 \ DESIGNATION DU BÂTIMENT .....	2
A.2 \ DESIGNATION DU DONNEUR D'ORDRE .....	2
A.3 \ EXECUTION DE LA MISSION.....	2
B \ CACHET DU DIAGNOSTIQUEUR .....	2
C \ SOMMAIRE .....	3
D \ CONCLUSIONS .....	4
E \ PROGRAMME DE REPERAGE .....	5
F \ CONDITIONS DE REALISATION DU REPERAGE .....	7
G \ RAPPORTS PRECEDENTS.....	7
H \ RESULTATS DETAILLES DU REPERAGE .....	8
ANNEXE 1 – PHOTOS DES ELEMENTS AMIANTES ET/OU NON AMIANTES.....	20
ANNEXE 3 – PROCES VERBAUX D'ANALYSES.....	31
ATTESTATION(S).....	34
CERTIFICAT DE COMPETENCES .....	35

## D\ CONCLUSIONS

**Dans le cadre de la mission décrite en tête de rapport, il a été repéré des matériaux et produits contenant de l'amiante**

PIECE	ETAGE	ELEMENTS	DESCRIPTIF LABORATOIRE	REPERAGE	Echantillon	METHODE	ETAT	RESULTAT
Chambre	RC	Revêtement souple	Colle polymère jaune non séparable + dalle dure cassante noire	Sol	25LAE0301P001	RESULTAT ANALYSE	DEGRADATION PARTIELLE	Fr2:Amiante détecté (Chrysotile)
Chambre	RC	Revêtement souple	Colle bitumineuse noire + ragréage gris non séparable	Sol	25LAE0301P001	RESULTAT ANALYSE	DEGRADATION PARTIELLE	Fr3:Amiante détecté (Chrysotile)
Chambre	RC	Revêtement souple	Colle polymère jaune non séparable + dalle dure cassante noire	Sol	25LAE0301P001	ZPSO	DEGRADATION PARTIELLE	Fr2:Amiante détecté (Chrysotile)
Chambre	RC	Revêtement souple	Colle bitumineuse noire + ragréage gris non séparable	Sol	25LAE0301P001	ZPSO	DEGRADATION PARTIELLE	Fr3:Amiante détecté (Chrysotile)

JP : Jugement Personnel, ZPSO : Zone présentant des similitudes d'Ouvrage

### Liste des locaux non visités concernés par les travaux et justification

PIECE	ETAGE	STATUT DE VISITE
NEANT		

### Liste des éléments non inspectés et justification

PIECE	ETAGE	ELEMENTS	REPERAGE	RESULTAT
NEANT				

## E \ PROGRAMME DE REPERAGE

PIECES CONCERNEES	PERIMETRE DU REPERAGE	REPERAGE	TRAVAUX	ELEMENTS	Echantillonnage	REMARQUES PARTICULIERES
	LOGEMENTS COLLECTIFS		Selon BT			

OFFICE PUBLIC DE L'HABITAT 77		PAGE N° 1		
<b>NOM ET ADRESSE DE L'EXPÉDITEUR</b> OFFICE PUBLIC DE L'HABITAT 77 ANT. MELUN PAYS SEINE 10 AVENUE CHARLES PEGUY CS 90074 77002 MELUN CEDEX Tél : 01 64 14 11 11 Siret : 27770001900015		<b>BON DE TRAVAUX</b> 2019 2104  EXPERT HABITAT INGENIERIE 33 BIS BOULEVARD GAMBETTA 3EME ETAGE 78300 POISSY  Téléphone 0321734144		
<b>Réf. fournisseur</b> F / 5149 <b>Marché n°</b> 2017 4473 1 <b>Provenance</b> <b>Objet</b> HONORAIRES	<b>ÉMETTEUR</b> JOUSSE FREDERIC			
<b>SERVICE</b> SCE MELUN PAYS SEINE		<b>LOCALISATION</b> Programme 25 DAMMARIÉ LES LYS - ABBAYE Tranche 1 Ensemble H000 Escaller AE Étage 03 Logement 1 Module 25LAE0301		
<b>ADRESSE</b> 146 RUE DU MOULIN 77190 DAMMARIÉ LES LYS				
<b>DÉLAI D'EXÉCUTION</b> 1 JOUR <b>PÉRIODE DU</b> 08-02-2019 <b>AU</b> 08-02-2019				
ARTICLE	DÉSIGNATION	QUANTITÉ	PRIX UNITAIRE H.T.	TOTAL H.T.
AMI45	REPERAGE AMIANTE AVANT TRAVAUX - TVX D'ENTRETIENS OU RÉPARATIONS ENTRE 1 A FAIENCE CUISINE 1.5 M2 SOL CH+SDB 08.86.40.91.63	1,00	5,00	5,00
AMI73	ANALYSE EN LABORATOIRE - ANALYSE MET ANALYSE DE 1 A 10 PRELEVEMENTS ISSUS PEINTURE 1 COUCHE CUISINE /SDB/ PAPIER CHAMBRE	8,00	48,00	384,00
<b>TOTAL H.T.</b>				389,00
<b>H.T. ACTUALISÉ</b>				
<b>COEFFICIENT REGIONAL</b>				
<b>RABAIS</b>				
<b>TOTAL H.T.</b>				
<b>T.V.A.</b> 20,00 %				77,80
<b>TOTAL T.T.C.</b>				466,80
AFFECTATION BUDGÉTAIRE		CODES STRUCTURE ET SCHEMA : ENTLOC		
CODE BUDGET	RUBRIQUE	INSTANCES	LIBELLÉ DU POSTE BUDGÉTAIRE	MONTANT T.T.C.
1 HONAMIA	A760	AME1 ME1	HONORAIRES DIAG AMIANTE	466,80
AFFECTATION ANALYTIQUE		REFFERENCES PATRIMOINE	REFFERENCES OCCUPANT	MONTANT T.T.C.
1 HONAMIA	25 1	H000 AE 25LAE0301	L 9921441	466,80
Voir en page 2 la suite du BON DE TRAVAUX 2019 : 2104				
ORIGINAL À CONSERVER PAR LE DESTINATAIRE				

ELEMENTS A SONDER OU A ANALYSER NON PRESENTS:

Rapport N° : 25LAE0301 12/02/2019

Version : 22/02/2019

6/37



## F \ CONDITIONS DE REALISATION DU REPERAGE

Le repérage amiante avant travaux, contient les informations sur la présence d'amiante dans les matériaux et produits du bâtiment afin d'informer les intervenants réalisant des activités ou interventions sur des matériaux et/ou équipements susceptibles de libérer des fibres d'amiante selon la liste citée dans le cadre E.

Il consiste à identifier et localiser, par inspections visuelles et investigations approfondies pouvant être destructives, l'ensemble des matériaux et produits contenant de l'amiante incorporés ou faisant indissociablement corps avec les locaux et les zones de l'immeuble objet des travaux.

Lorsque l'absence de marquages spécifiques ou de documents ne permet pas à l'opérateur de repérage d'attester de la présence ou de la non présence d'amiante dans les matériaux et produits, des prélèvements seront effectués afin de déterminer par analyse la présence ou non d'amiante.

Procédures de prélèvement :

Les prélèvements sur des matériaux ou produits susceptibles de contenir de l'amiante sont réalisés en vertu des dispositions du Code du Travail.

Le matériel de prélèvement est adapté à l'opération à réaliser afin de générer le minimum de poussières. Dans le cas où une émission de poussières est prévisible, le matériau ou produit est mouillé à l'eau à l'endroit du prélèvement (sauf risque électrique) et, si nécessaire, une protection est mise en place au sol ; de même, le point de prélèvement est stabilisé après l'opération (pulvérisation de vernis ou de laque, par exemple).

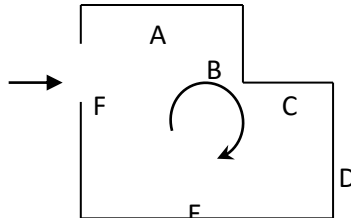
Pour chaque prélèvement, des outils propres et des gants à usage unique sont utilisés afin d'éliminer tout risque de contamination croisée. Dans tous les cas, les équipements de protection individuelle sont à usage unique.

L'accès à la zone à risque (sphère de 1 à 2 mètres autour du point de prélèvement) est interdit pendant l'opération. Si l'accompagnateur doit s'y tenir, il porte les mêmes équipements de protection individuelle que l'opérateur de repérage.

L'échantillon est immédiatement conditionné, après son prélèvement, dans un double emballage individuel étanche.

Les informations sur toutes les conditions existantes au moment du prélèvement susceptible d'influencer l'interprétation des résultats des analyses (environnement du matériau, contamination éventuelle, etc.) seront, le cas échéant, mentionnées dans la fiche d'identification et de cotation en annexe.

Sens du repérage pour évaluer un local :



## G \ RAPPORTS PRECEDENTS

NEANT

## H \ RESULTATS DETAILLES DU REPERAGE

LISTE DES LOCAUX / PARTIES D'IMMEUBLE VISITEES/NON VISITEES CONCERNEES PAR LES TRAVAUX ET JUSTIFICATION

PIECE	ETAGE	JUSTIFICATION	VISITE	TRAVAUX
Entrée	RC		OUI	CONCERNEE
Placard 1	RC		OUI	CONCERNEE
Dégagement	RC		OUI	CONCERNEE
Placard 2	RC		OUI	CONCERNEE
Séjour	RC		OUI	CONCERNEE
Placard 3	RC		OUI	CONCERNEE
Salle de bains et WC	RC		OUI	CONCERNEE
Gaine technique	RC		OUI	CONCERNEE
Chambre	RC		OUI	CONCERNEE
Cuisine	RC		OUI	CONCERNEE

### DESCRIPTION DES REVETEMENTS EN PLACE AU JOUR DE LA VISITE

PIECE	ETAG E	MUR 1	MUR 2	MUR 3	MUR 4	PLANCHE R BAS	PLANCHE R HAUT	PORTES	FENETRE 1	FENETRE 2
Entrée	RC	Plaque de plâtre	Béton			Dalle béton	Dalle béton	METALLIQUE		
Placard 1	RC	Plaque de plâtre	Béton			Dalle béton	Dalle béton			
Dégagement	RC	Béton	Plaque de plâtre			Dalle béton	Dalle béton	BOIS		
Placard 2	RC	Plaque de plâtre	Béton			Dalle béton	Dalle béton	BOIS		
Séjour	RC	Plaque de plâtre	Bois	Béton		Dalle béton	Dalle béton	PVC		
Placard 3	RC	Plaque de plâtre	Béton	Bois		Dalle béton	Dalle béton	BOIS		
Salle de bains et WC	RC	Béton	Plaque de plâtre			Dalle béton	Dalle béton		PVC	
Gaine technique	RC									
Chambre	RC	Béton				Dalle béton	Dalle béton	PVC		
Cuisine	RC	Béton	Plaque de plâtre			Dalle béton	Dalle béton		PVC	



**LA LISTE DES MATERIAUX OU PRODUITS CONTENANT DE L'AMIANTE, SUR ZONE DE SIMILITUDE D'OUVRAGE ET SUR JUGEMENT PERSONNEL**

PIECE	ETAGE	ELEMENTS	DESCRIPTIF LABORATOIRE	Echantillon	REPERAGE	ETAT	RESULTAT	METHODE
Chambre	RC	Revêtement souple	Colle polymère jaune non séparable + dalle dure cassante noire	25LAE0301P001	Sol	DEGRADATION PARTIELLE	Fr2:Amiante détecté (Chrysotile)	ZPSO
Chambre	RC	Revêtement souple	Colle bitumineuse noire + ragréage gris non séparable	25LAE0301P001	Sol	DEGRADATION PARTIELLE	Fr3:Amiante détecté (Chrysotile)	ZPSO

JP : Jugement Personnel, ZPSO : Zone présentant des similitudes d'Ouvrage

**LA LISTE DES MATERIAUX OU PRODUITS CONTENANT DE L'AMIANTE, APRES ANALYSE**

PIECE	ETAGE	ELEMENTS	DESCRIPTIF LABORATOIRE	Echantillon	REPERAGE	ETAT	RESULTAT
Chambre	RC	Revêtement souple	Colle polymère jaune non séparable + dalle dure cassante noire	25LAE0301P001	Sol	DEGRADATION PARTIELLE	Fr2:Amiante détecté (Chrysotile)
Chambre	RC	Revêtement souple	Colle bitumineuse noire + ragréage gris non séparable	25LAE0301P001	Sol	DEGRADATION PARTIELLE	Fr3:Amiante détecté (Chrysotile)

JP : Jugement Personnel, ZPSO : Zone présentant des similitudes d'Ouvrage

**LA LISTE DES MATERIAUX SUSCEPTIBLES DE CONTENIR DE L'AMIANTE, MAIS N'EN CONTENANT PAS.**

PIECE	ETAGE	ELEMENTS	DESCRIPTIF LABORATOIRE	Echantillon	REPERAGE	ETAT	RESULTAT	METHODE
Chambre	RC	Revêtement souple	Revêtement souple marron	25LAE0301P001	Sol	DEGRADATION PARTIELLE	Fr1:Amiante non détecté	RESULTAT ANALYSE
Chambre	RC	Revêtement souple	Matériau compact gris hétérogène	25LAE0301P001	Sol	DEGRADATION PARTIELLE	Fr4:Amiante non détecté	RESULTAT ANALYSE
Chambre	RC	Enduit béton	Enduit gris en faible quantité non séparable + peinture	25LAE0301P002	Mur C	BON ETAT	Amiante non détecté	RESULTAT ANALYSE
Salle de bains et WC	RC	Revêtement souple	Revêtement souple beige	25LAE0301P003	Sol	DEGRADATION PARTIELLE	Fr1:Amiante non détecté	RESULTAT ANALYSE

PIECE	ETAGE	ELEMENTS	DESCRIPTIF LABORATOIRE	Echantillon	REPERAGE	ETAT	RESULTAT	METHODE
Salle de bains et WC	RC	Revêtement souple	Colle polymère jaune non séparable + matériau rouge en vrac non séparable + colle grise	25LAE0301P003	Sol	DEGRADATION PARTIELLE	Fr2:Amiante non détecté	RESULTAT ANALYSE
Salle de bains et WC	RC	Revêtement souple	Carrelage	25LAE0301P003	Sol	DEGRADATION PARTIELLE	Fr3:Amiante non détecté	RESULTAT ANALYSE
Salle de bains et WC	RC	Colle plinthe	Colle grise + matériau gris hétérogène non séparable	25LAE0301P004	Mur C	BON ETAT	Fr1:Amiante non détecté	RESULTAT ANALYSE
Salle de bains et WC	RC	Colle plinthe	Peinture	25LAE0301P004	Mur C	BON ETAT	Fr2:Amiante non détecté	RESULTAT ANALYSE
Salle de bains et WC	RC	Colle plinthe	Carrelage	25LAE0301P004	Mur C	BON ETAT	Fr3:Amiante non détecté	RESULTAT ANALYSE
Salle de bains et WC	RC	Enduit plaque de plâtre	Enduit plâtreux blanc	25LAE0301P005	Mur H	BON ETAT	Fr1:Amiante non détecté	RESULTAT ANALYSE
Salle de bains et WC	RC	Enduit plaque de plâtre	Peintures multiples + toile fibreuse blanche non séparable	25LAE0301P005	Mur H	BON ETAT	Fr2:Amiante non détecté	RESULTAT ANALYSE
Cuisine	RC	Enduit béton	Enduit plâtreux blanc en faible quantité en vrac non séparable + peintures multiples non séparable	25LAE0301P006	Plafond	BON ETAT	Amiante non détecté	RESULTAT ANALYSE
Cuisine	RC	Enduit béton	Enduit gris en vrac non séparable + peintures multiples	25LAE0301P007	Mur B	DEGRADATION PARTIELLE	Amiante non détecté	RESULTAT ANALYSE
Cuisine	RC	Colle faïence	Colle grise hétérogène	25LAE0301P008	Mur B	DEGRADATION PARTIELLE	Fr1:Amiante non détecté	RESULTAT ANALYSE
Cuisine	RC	Colle faïence	Carrelage	25LAE0301P008	Mur B	DEGRADATION PARTIELLE	Fr2:Amiante non détecté	RESULTAT ANALYSE

PIECE	ETAGE	ELEMENTS	DESCRIPTIF LABORATOIRE	Echantillon	REPERAGE	ETAT	RESULTAT	METHODE
Cuisine	RC	Colle faïence	Colle beige + peinture en faible quantité non séparable	25LAE0301P008	Mur B	DEGRADATION PARTIELLE	Fr3:Amiante non détecté	RESULTAT ANALYSE
Cuisine	RC	Colle faïence	Colle beige	25LAE0301P009	Mur A	BON ETAT	Fr1:Amiante non détecté	RESULTAT ANALYSE
Cuisine	RC	Colle faïence	Carrelage	25LAE0301P009	Mur A	BON ETAT	Fr2:Amiante non détecté	RESULTAT ANALYSE
Chambre	RC	Revêtement souple	Revêtement souple marron	25LAE0301P001	Sol	DEGRADATION PARTIELLE	Fr1:Amiante non détecté	ZPSO
Chambre	RC	Revêtement souple	Matériau compact gris hétérogène	25LAE0301P001	Sol	DEGRADATION PARTIELLE	Fr4:Amiante non détecté	ZPSO
Salle de bains et WC	RC	Revêtement souple	Revêtement souple beige	25LAE0301P003	Sol	DEGRADATION PARTIELLE	Fr1:Amiante non détecté	ZPSO
Salle de bains et WC	RC	Revêtement souple	Colle polymère jaune non séparable + matériau rouge en vrac non séparable + colle grise	25LAE0301P003	Sol	DEGRADATION PARTIELLE	Fr2:Amiante non détecté	ZPSO
Salle de bains et WC	RC	Revêtement souple	Carrelage	25LAE0301P003	Sol	DEGRADATION PARTIELLE	Fr3:Amiante non détecté	ZPSO
Cuisine	RC	Revêtement souple	Revêtement souple beige	25LAE0301P003	Sol	DEGRADATION PARTIELLE	Fr1:Amiante non détecté	ZPSO
Cuisine	RC	Revêtement souple	Colle polymère jaune non séparable + matériau rouge en vrac non séparable + colle grise	25LAE0301P003	Sol	DEGRADATION PARTIELLE	Fr2:Amiante non détecté	ZPSO
Cuisine	RC	Revêtement souple	Carrelage	25LAE0301P003	Sol	DEGRADATION PARTIELLE	Fr3:Amiante non détecté	ZPSO

PIECE	ETAGE	ELEMENTS	DESCRIPTIF LABORATOIRE	Echantillon	REPERAGE	ETAT	RESULTAT	METHODE
Salle de bains et WC	RC	Enduit béton	Enduit plâtreux blanc en faible quantité en vrac non séparable + peintures multiples non séparable	25LAE0301P006	Plafond	BON ETAT	Amiante non détecté	ZPSO
Cuisine	RC	Enduit béton	Enduit plâtreux blanc en faible quantité en vrac non séparable + peintures multiples non séparable	25LAE0301P006	Plafond	BON ETAT	Amiante non détecté	ZPSO
Chambre	RC	Enduit béton	Enduit gris en faible quantité non séparable + peinture	25LAE0301P002	Mur A	BON ETAT	Amiante non détecté	ZPSO
Chambre	RC	Enduit béton	Enduit gris en faible quantité non séparable + peinture	25LAE0301P002	Mur B	BON ETAT	Amiante non détecté	ZPSO
Chambre	RC	Enduit béton	Enduit gris en faible quantité non séparable + peinture	25LAE0301P002	Mur C	BON ETAT	Amiante non détecté	ZPSO
Chambre	RC	Enduit béton	Enduit gris en faible quantité non séparable + peinture	25LAE0301P002	Mur D	BON ETAT	Amiante non détecté	ZPSO
Salle de bains et WC	RC	Colle plinthe	Colle grise + matériau gris hétérogène non séparable	25LAE0301P004	Mur A	BON ETAT	Fr1:Amiante non détecté	ZPSO
Salle de bains et WC	RC	Colle plinthe	Peinture	25LAE0301P004	Mur A	BON ETAT	Fr2:Amiante non détecté	ZPSO
Salle de bains et WC	RC	Colle plinthe	Carrelage	25LAE0301P004	Mur A	BON ETAT	Fr3:Amiante non détecté	ZPSO
Salle de bains et WC	RC	Colle plinthe	Colle grise + matériau gris hétérogène non séparable	25LAE0301P004	Mur B	BON ETAT	Fr1:Amiante non détecté	ZPSO

PIECE	ETAGE	ELEMENTS	DESCRIPTIF LABORATOIRE	Echantillon	REPERAGE	ETAT	RESULTAT	METHODE
Salle de bains et WC	RC	Colle plinthe	Peinture	25LAE0301P004	Mur B	BON ETAT	Fr2:Amiante non détecté	ZPSO
Salle de bains et WC	RC	Colle plinthe	Carrelage	25LAE0301P004	Mur B	BON ETAT	Fr3:Amiante non détecté	ZPSO
Salle de bains et WC	RC	Colle plinthe	Colle grise + matériau gris hétérogène non séparable	25LAE0301P004	Mur C	BON ETAT	Fr1:Amiante non détecté	ZPSO
Salle de bains et WC	RC	Colle plinthe	Peinture	25LAE0301P004	Mur C	BON ETAT	Fr2:Amiante non détecté	ZPSO
Salle de bains et WC	RC	Colle plinthe	Carrelage	25LAE0301P004	Mur C	BON ETAT	Fr3:Amiante non détecté	ZPSO
Salle de bains et WC	RC	Colle plinthe	Colle grise + matériau gris hétérogène non séparable	25LAE0301P004	Mur D	BON ETAT	Fr1:Amiante non détecté	ZPSO
Salle de bains et WC	RC	Colle plinthe	Peinture	25LAE0301P004	Mur D	BON ETAT	Fr2:Amiante non détecté	ZPSO
Salle de bains et WC	RC	Colle plinthe	Carrelage	25LAE0301P004	Mur D	BON ETAT	Fr3:Amiante non détecté	ZPSO
Salle de bains et WC	RC	Colle plinthe	Colle grise + matériau gris hétérogène non séparable	25LAE0301P004	Mur E	BON ETAT	Fr1:Amiante non détecté	ZPSO
Salle de bains et WC	RC	Colle plinthe	Peinture	25LAE0301P004	Mur E	BON ETAT	Fr2:Amiante non détecté	ZPSO
Salle de bains et WC	RC	Colle plinthe	Carrelage	25LAE0301P004	Mur E	BON ETAT	Fr3:Amiante non détecté	ZPSO
Salle de bains et WC	RC	Colle plinthe	Colle grise + matériau gris hétérogène non séparable	25LAE0301P004	Mur F	BON ETAT	Fr1:Amiante non détecté	ZPSO
Salle de bains et WC	RC	Colle plinthe	Peinture	25LAE0301P004	Mur F	BON ETAT	Fr2:Amiante non détecté	ZPSO
Salle de bains et WC	RC	Colle plinthe	Carrelage	25LAE0301P004	Mur F	BON ETAT	Fr3:Amiante non détecté	ZPSO

PIECE	ETAGE	ELEMENTS	DESCRIPTIF LABORATOIRE	Echantillon	REPERAGE	ETAT	RESULTAT	METHODE
Salle de bains et WC	RC	Colle plinthe	Colle grise + matériau gris hétérogène non séparable	25LAE0301P004	Mur G	BON ETAT	Fr1:Amiante non détecté	ZPSO
Salle de bains et WC	RC	Colle plinthe	Peinture	25LAE0301P004	Mur G	BON ETAT	Fr2:Amiante non détecté	ZPSO
Salle de bains et WC	RC	Colle plinthe	Carrelage	25LAE0301P004	Mur G	BON ETAT	Fr3:Amiante non détecté	ZPSO
Cuisine	RC	Colle plinthe	Colle grise + matériau gris hétérogène non séparable	25LAE0301P004	Mur A	BON ETAT	Fr1:Amiante non détecté	ZPSO
Cuisine	RC	Colle plinthe	Peinture	25LAE0301P004	Mur A	BON ETAT	Fr2:Amiante non détecté	ZPSO
Cuisine	RC	Colle plinthe	Carrelage	25LAE0301P004	Mur A	BON ETAT	Fr3:Amiante non détecté	ZPSO
Cuisine	RC	Colle plinthe	Colle grise + matériau gris hétérogène non séparable	25LAE0301P004	Mur B	BON ETAT	Fr1:Amiante non détecté	ZPSO
Cuisine	RC	Colle plinthe	Peinture	25LAE0301P004	Mur B	BON ETAT	Fr2:Amiante non détecté	ZPSO
Cuisine	RC	Colle plinthe	Carrelage	25LAE0301P004	Mur B	BON ETAT	Fr3:Amiante non détecté	ZPSO
Cuisine	RC	Colle plinthe	Colle grise + matériau gris hétérogène non séparable	25LAE0301P004	Mur C	BON ETAT	Fr1:Amiante non détecté	ZPSO
Cuisine	RC	Colle plinthe	Peinture	25LAE0301P004	Mur C	BON ETAT	Fr2:Amiante non détecté	ZPSO
Cuisine	RC	Colle plinthe	Carrelage	25LAE0301P004	Mur C	BON ETAT	Fr3:Amiante non détecté	ZPSO
Salle de bains et WC	RC	Enduit plaque de plâtre	Enduit plâtreux blanc	25LAE0301P005	Mur H	BON ETAT	Fr1:Amiante non détecté	ZPSO
Salle de bains et WC	RC	Enduit plaque de plâtre	Peintures multiples + toile fibreuse blanche non séparable	25LAE0301P005	Mur H	BON ETAT	Fr2:Amiante non détecté	ZPSO



PIECE	ETAGE	ELEMENTS	DESCRIPTIF LABORATOIRE	Echantillon	REPERAGE	ETAT	RESULTAT	METHODE
Cuisine	RC	Enduit plaque de plâtre	Enduit plâtreux blanc	25LAE0301P005	Mur D	BON ETAT	Fr1:Amiante non détecté	ZPSO
Cuisine	RC	Enduit plaque de plâtre	Peintures multiples + toile fibreuse blanche non séparable	25LAE0301P005	Mur D	BON ETAT	Fr2:Amiante non détecté	ZPSO
Salle de bains et WC	RC	Enduit béton	Enduit gris en vrac non séparable + peintures multiples	25LAE0301P007	Mur A	DEGRADATION PARTIELLE	Amiante non détecté	ZPSO
Salle de bains et WC	RC	Enduit béton	Enduit gris en vrac non séparable + peintures multiples	25LAE0301P007	Mur B	DEGRADATION PARTIELLE	Amiante non détecté	ZPSO
Salle de bains et WC	RC	Enduit béton	Enduit gris en vrac non séparable + peintures multiples	25LAE0301P007	Mur C	DEGRADATION PARTIELLE	Amiante non détecté	ZPSO
Salle de bains et WC	RC	Enduit béton	Enduit gris en vrac non séparable + peintures multiples	25LAE0301P007	Mur D	DEGRADATION PARTIELLE	Amiante non détecté	ZPSO
Salle de bains et WC	RC	Enduit béton	Enduit gris en vrac non séparable + peintures multiples	25LAE0301P007	Mur E	DEGRADATION PARTIELLE	Amiante non détecté	ZPSO
Salle de bains et WC	RC	Enduit béton	Enduit gris en vrac non séparable + peintures multiples	25LAE0301P007	Mur F	DEGRADATION PARTIELLE	Amiante non détecté	ZPSO
Salle de bains et WC	RC	Enduit béton	Enduit gris en vrac non séparable + peintures multiples	25LAE0301P007	Mur G	DEGRADATION PARTIELLE	Amiante non détecté	ZPSO
Cuisine	RC	Enduit béton	Enduit gris en vrac non séparable + peintures multiples	25LAE0301P007	Mur A	DEGRADATION PARTIELLE	Amiante non détecté	ZPSO

PIECE	ETAGE	ELEMENTS	DESCRIPTIF LABORATOIRE	Echantillon	REPERAGE	ETAT	RESULTAT	METHODE
Cuisine	RC	Enduit béton	Enduit gris en vrac non séparable + peintures multiples	25LAE0301P007	Mur B	DEGRADATION PARTIELLE	Amiante non détecté	ZPSO
Cuisine	RC	Enduit béton	Enduit gris en vrac non séparable + peintures multiples	25LAE0301P007	Mur C	DEGRADATION PARTIELLE	Amiante non détecté	ZPSO
Cuisine	RC	Colle faïence	Colle grise hétérogène	25LAE0301P008	Mur A	DEGRADATION PARTIELLE	Fr1:Amiante non détecté	ZPSO
Cuisine	RC	Colle faïence	Carrelage	25LAE0301P008	Mur A	DEGRADATION PARTIELLE	Fr2:Amiante non détecté	ZPSO
Cuisine	RC	Colle faïence	Colle beige + peinture en faible quantité non séparable	25LAE0301P008	Mur A	DEGRADATION PARTIELLE	Fr3:Amiante non détecté	ZPSO
Cuisine	RC	Colle faïence	Colle grise hétérogène	25LAE0301P008	Mur B	DEGRADATION PARTIELLE	Fr1:Amiante non détecté	ZPSO
Cuisine	RC	Colle faïence	Carrelage	25LAE0301P008	Mur B	DEGRADATION PARTIELLE	Fr2:Amiante non détecté	ZPSO
Cuisine	RC	Colle faïence	Colle beige + peinture en faible quantité non séparable	25LAE0301P008	Mur B	DEGRADATION PARTIELLE	Fr3:Amiante non détecté	ZPSO
Cuisine	RC	Colle faïence	Colle grise hétérogène	25LAE0301P008	Mur C	DEGRADATION PARTIELLE	Fr1:Amiante non détecté	ZPSO
Cuisine	RC	Colle faïence	Carrelage	25LAE0301P008	Mur C	DEGRADATION PARTIELLE	Fr2:Amiante non détecté	ZPSO
Cuisine	RC	Colle faïence	Colle beige + peinture en faible quantité non séparable	25LAE0301P008	Mur C	DEGRADATION PARTIELLE	Fr3:Amiante non détecté	ZPSO
Cuisine	RC	Colle faïence	Colle beige	25LAE0301P009	Mur A	BON ETAT	Fr1:Amiante non détecté	ZPSO
Cuisine	RC	Colle faïence	Carrelage	25LAE0301P009	Mur A	BON ETAT	Fr2:Amiante non détecté	ZPSO

PIECE	ETAGE	ELEMENTS	DESCRIPTIF LABORATOIRE	Echantillon	REPERAGE	ETAT	RESULTAT	METHODE
Cuisine	RC	Colle faïence	Colle beige	25LAE0301P009	Mur B	BON ETAT	Fr1:Amiante non détecté	ZPSO
Cuisine	RC	Colle faïence	Carrelage	25LAE0301P009	Mur B	BON ETAT	Fr2:Amiante non détecté	ZPSO
Cuisine	RC	Colle faïence	Colle beige	25LAE0301P009	Mur C	BON ETAT	Fr1:Amiante non détecté	ZPSO
Cuisine	RC	Colle faïence	Carrelage	25LAE0301P009	Mur C	BON ETAT	Fr2:Amiante non détecté	ZPSO

JP : Jugement Personnel, ZPSO : Zone présentant des similitudes d'Ouvrage





## ANNEXE 1 – PHOTOS DES ELEMENTS AMIANTES ET/OU NON AMIANTES

PRELEVEMENT : 25LAE0301P001			
NOM DU CLIENT	NUMERO DU DOSSIER	PIECE OU LOCAL	
OPH77	25LAE0301 12/02/2019	Chambre (RC)	
ELEMENT	DESCRIPTIF DU LABORATOIRE	DATE DE PRELEVEMENT	NOM DE L'OPERATEUR
Revêtement souple	Revêtement souple marron	12/02/2019	JULIEN Mickaël
LOCALISATION		RESULTAT	
Sol		Fr1:Amiante non détecté	

### EMPLACEMENT



PRELEVEMENT : 25LAE0301P001			
NOM DU CLIENT	NUMERO DU DOSSIER	PIECE OU LOCAL	
OPH77	25LAE0301 12/02/2019	Chambre (RC)	
ELEMENT	DESCRIPTIF DU LABORATOIRE	DATE DE PRELEVEMENT	NOM DE L'OPERATEUR
Revêtement souple	Colle polymère jaune non séparable + dalle dure cassante noire	12/02/2019	JULIEN Mickaël
LOCALISATION		RESULTAT	
Sol		Fr2:Amiante détecté (Chrysotile)	

### EMPLACEMENT





PRELEVEMENT : 25LAE0301P001			
NOM DU CLIENT	NUMERO DU DOSSIER	PIECE OU LOCAL	
OPH77	25LAE0301 12/02/2019	Chambre (RC)	
ELEMENT	DESCRIPTIF DU LABORATOIRE	DATE DE PRELEVEMENT	NOM DE L'OPERATEUR
Revêtement souple	Colle bitumineuse noire + ragréage gris non séparable	12/02/2019	JULIEN Mickaël
LOCALISATION		RESULTAT	
Sol		Fr3:Amiante détecté (Chrysotile)	

EMPLACEMENT



PRELEVEMENT : 25LAE0301P001			
NOM DU CLIENT	NUMERO DU DOSSIER	PIECE OU LOCAL	
OPH77	25LAE0301 12/02/2019	Chambre (RC)	
ELEMENT	DESCRIPTIF DU LABORATOIRE	DATE DE PRELEVEMENT	NOM DE L'OPERATEUR
Revêtement souple	Matériau compact gris hétérogène	12/02/2019	JULIEN Mickaël
LOCALISATION		RESULTAT	
Sol		Fr4:Amiante non détecté	

EMPLACEMENT



PRELEVEMENT : 25LAE0301P002			
NOM DU CLIENT	NUMERO DU DOSSIER	PIECE OU LOCAL	
OPH77	25LAE0301 12/02/2019	Chambre (RC)	
ELEMENT	DESCRIPTIF DU LABORATOIRE	DATE DE PRELEVEMENT	NOM DE L'OPERATEUR
Enduit béton	Enduit gris en faible quantité non séparable + peinture	12/02/2019	JULIEN Mickaël
LOCALISATION		RESULTAT	
Mur C		Amiante non détecté	

EMPLACEMENT



PRELEVEMENT : 25LAE0301P003			
NOM DU CLIENT	NUMERO DU DOSSIER	PIECE OU LOCAL	
OPH77	25LAE0301 12/02/2019	Salle de bains et WC (RC)	
ELEMENT	DESCRIPTIF DU LABORATOIRE	DATE DE PRELEVEMENT	NOM DE L'OPERATEUR
Revêtement souple	Revêtement souple beige	12/02/2019	JULIEN Mickaël
LOCALISATION		RESULTAT	
Sol		Fr1:Amiante non détecté	

EMPLACEMENT



PRELEVEMENT : 25LAE0301P003			
NOM DU CLIENT	NUMERO DU DOSSIER	PIECE OU LOCAL	
OPH77	25LAE0301 12/02/2019	Salle de bains et WC (RC)	
ELEMENT	DESCRIPTIF DU LABORATOIRE	DATE DE PRELEVEMENT	NOM DE L'OPERATEUR
Revêtement souple	Colle polymère jaune non séparable + matériau rouge en vrac non séparable + colle grise	12/02/2019	JULIEN Mickaël
LOCALISATION		RESULTAT	
Sol		Fr2:Amiante non détecté	

EMPLACEMENT



PRELEVEMENT : 25LAE0301P003			
NOM DU CLIENT	NUMERO DU DOSSIER	PIECE OU LOCAL	
OPH77	25LAE0301 12/02/2019	Salle de bains et WC (RC)	
ELEMENT	DESCRIPTIF DU LABORATOIRE	DATE DE PRELEVEMENT	NOM DE L'OPERATEUR
Revêtement souple	Carrelage	12/02/2019	JULIEN Mickaël
LOCALISATION		RESULTAT	
Sol		Fr3:Amiante non détecté	

EMPLACEMENT



PRELEVEMENT : 25LAE0301P004			
NOM DU CLIENT	NUMERO DU DOSSIER	PIECE OU LOCAL	
OPH77	25LAE0301 12/02/2019	Salle de bains et WC (RC)	
ELEMENT	DESCRIPTIF DU LABORATOIRE	DATE DE PRELEVEMENT	NOM DE L'OPERATEUR
Colle plinthe	Colle grise + matériau gris hétérogène non séparable	12/02/2019	JULIEN Mickaël
LOCALISATION		RESULTAT	
Mur C		Fr1:Amiante non détecté	

EMPLACEMENT



PRELEVEMENT : 25LAE0301P004			
NOM DU CLIENT	NUMERO DU DOSSIER	PIECE OU LOCAL	
OPH77	25LAE0301 12/02/2019	Salle de bains et WC (RC)	
ELEMENT	DESCRIPTIF DU LABORATOIRE	DATE DE PRELEVEMENT	NOM DE L'OPERATEUR
Colle plinthe	Peinture	12/02/2019	JULIEN Mickaël
LOCALISATION		RESULTAT	
Mur C		Fr2:Amiante non détecté	

EMPLACEMENT



PRELEVEMENT : 25LAE0301P004			
NOM DU CLIENT	NUMERO DU DOSSIER	PIECE OU LOCAL	
OPH77	25LAE0301 12/02/2019	Salle de bains et WC (RC)	
ELEMENT	DESCRIPTIF DU LABORATOIRE	DATE DE PRELEVEMENT	NOM DE L'OPERATEUR
Colle plinthe	Carrelage	12/02/2019	JULIEN Mickaël
LOCALISATION		RESULTAT	
Mur C		Fr3:Amiante non détecté	
EMPLACEMENT			
			

PRELEVEMENT : 25LAE0301P005			
NOM DU CLIENT	NUMERO DU DOSSIER	PIECE OU LOCAL	
OPH77	25LAE0301 12/02/2019	Salle de bains et WC (RC)	
ELEMENT	DESCRIPTIF DU LABORATOIRE	DATE DE PRELEVEMENT	NOM DE L'OPERATEUR
Enduit plaque de plâtre	Enduit plâtreux blanc	12/02/2019	JULIEN Mickaël
LOCALISATION		RESULTAT	
Mur H		Fr1:Amiante non détecté	
EMPLACEMENT			
			

**PRELEVEMENT : 25LAE0301P005**

NOM DU CLIENT	NUMERO DU DOSSIER	PIECE OU LOCAL	
OPH77	25LAE0301 12/02/2019	Salle de bains et WC (RC)	
ELEMENT	DESCRIPTIF DU LABORATOIRE	DATE DE PRELEVEMENT	NOM DE L'OPERATEUR
Enduit plaque de plâtre	Peintures multiples + toile fibreuse blanche non séparable	12/02/2019	JULIEN Mickaël
LOCALISATION		RESULTAT	
Mur H		Fr2:Amiante non détecté	

**EMPLACEMENT**



**PRELEVEMENT : 25LAE0301P006**

NOM DU CLIENT	NUMERO DU DOSSIER	PIECE OU LOCAL	
OPH77	25LAE0301 12/02/2019	Cuisine (RC)	
ELEMENT	DESCRIPTIF DU LABORATOIRE	DATE DE PRELEVEMENT	NOM DE L'OPERATEUR
Enduit béton	Enduit plâtreux blanc en faible quantité en vrac non séparable + peintures multiples non séparable	12/02/2019	JULIEN Mickaël
LOCALISATION		RESULTAT	
Plafond		Amiante non détecté	

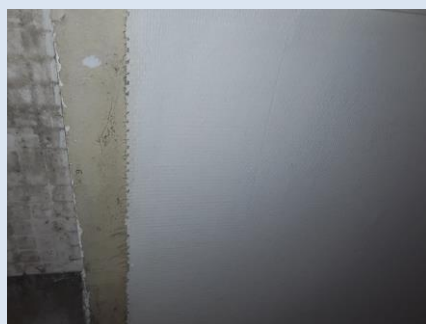
**EMPLACEMENT**





PRELEVEMENT : 25LAE0301P007			
NOM DU CLIENT	NUMERO DU DOSSIER	PIECE OU LOCAL	
OPH77	25LAE0301 12/02/2019	Cuisine (RC)	
ELEMENT	DESCRIPTIF DU LABORATOIRE	DATE DE PRELEVEMENT	NOM DE L'OPERATEUR
Enduit béton	Enduit gris en vrac non séparable + peintures multiples	12/02/2019	JULIEN Mickaël
LOCALISATION		RESULTAT	
Mur B		Amiante non détecté	

EMPLACEMENT



PRELEVEMENT : 25LAE0301P008			
NOM DU CLIENT	NUMERO DU DOSSIER	PIECE OU LOCAL	
OPH77	25LAE0301 12/02/2019	Cuisine (RC)	
ELEMENT	DESCRIPTIF DU LABORATOIRE	DATE DE PRELEVEMENT	NOM DE L'OPERATEUR
Colle faïence	Colle grise hétérogène	12/02/2019	JULIEN Mickaël
LOCALISATION		RESULTAT	
Mur B		Fr1:Amiante non détecté	

EMPLACEMENT



PRELEVEMENT : 25LAE0301P008			
NOM DU CLIENT	NUMERO DU DOSSIER	PIECE OU LOCAL	
OPH77	25LAE0301 12/02/2019	Cuisine (RC)	
ELEMENT	DESCRIPTIF DU LABORATOIRE	DATE DE PRELEVEMENT	NOM DE L'OPERATEUR
Colle faïence	Carrelage	12/02/2019	JULIEN Mickaël
LOCALISATION		RESULTAT	
Mur B		Fr2:Amiante non détecté	

EMPLACEMENT



PRELEVEMENT : 25LAE0301P008			
NOM DU CLIENT	NUMERO DU DOSSIER	PIECE OU LOCAL	
OPH77	25LAE0301 12/02/2019	Cuisine (RC)	
ELEMENT	DESCRIPTIF DU LABORATOIRE	DATE DE PRELEVEMENT	NOM DE L'OPERATEUR
Colle faïence	Colle beige + peinture en faible quantité non séparable	12/02/2019	JULIEN Mickaël
LOCALISATION		RESULTAT	
Mur B		Fr3:Amiante non détecté	

EMPLACEMENT



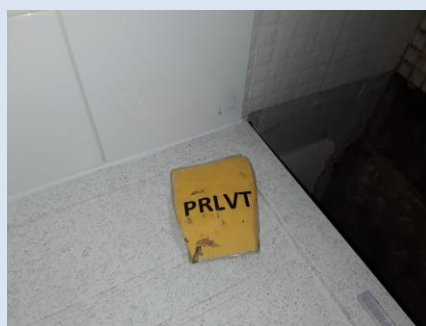
PRELEVEMENT : 25LAE0301P009			
NOM DU CLIENT	NUMERO DU DOSSIER		PIECE OU LOCAL
OPH77	25LAE0301 12/02/2019		Cuisine (RC)
ELEMENT	DESCRIPTIF DU LABORATOIRE	DATE DE PRELEVEMENT	NOM DE L'OPERATEUR
Colle faïence	Colle beige	12/02/2019	JULIEN Mickaël
LOCALISATION		RESULTAT	
Mur A		Fr1:Amiante non détecté	

EMPLACEMENT




PRELEVEMENT : 25LAE0301P009			
NOM DU CLIENT	NUMERO DU DOSSIER		PIECE OU LOCAL
OPH77	25LAE0301 12/02/2019		Cuisine (RC)
ELEMENT	DESCRIPTIF DU LABORATOIRE	DATE DE PRELEVEMENT	NOM DE L'OPERATEUR
Colle faïence	Carrelage	12/02/2019	JULIEN Mickaël
LOCALISATION		RESULTAT	
Mur A		Fr2:Amiante non détecté	

EMPLACEMENT






## ANNEXE 3 – PROCES VERBAUX D'ANALYSES



Parc Edoua - Bât. R - Rue de la Terre Adèle - CS n° 66862  
35768 SAINT-GREGOIRE CEDEX  
Tel : 02 99 35 41 41  
Fax : 02 99 35 41 42  
www.itga.fr

Accréditation n° I-5967



Liste des sites et portées disponibles sur [www.cofrac.fr](http://www.cofrac.fr)

L'accréditation du COFRAC atteste de la compétence des laboratoires pour les seuls essais couverts par l'accréditation qui sont identifiés par le symbole :

### RAPPORT SYNTHÉTIQUE D'ANALYSE NUMÉRO IT0719-14058 EN DATE DU 21/02/2019 RECHERCHE ET IDENTIFICATION D'AMIANTE SUR PRELEVEMENT(S) DE MATERIAU(X)

Ce rapport ne concerne que les échantillons soumis à l'analyse tels qu'ils ont été reçus au laboratoire.  
Les informations fournies par le client sont simplement retranscrites et identifiées comme telles.

Client : AGENCE EHI IDF- (COMPTE MATERIAUX)- EXPERT HABITAT & INDUSTRIE INGENIERIE 2 rue Traversière 78580 LES ALLUETS LE ROI	Réf. Commande ITGA : IT0719-14058 Réf. Commande Client : 25LAE0301--01
--	---

Prélèvement(s) : Reçu au laboratoire le : 18/02/2019

Préparation(s) : Effectuée de façon à être représentative de l'échantillon

- ou
- Pour une analyse au Microscope Optique à Lumière Polarisée (MOLP) : Prélèvement et montage adapté sur lame de microscope
  - Pour une analyse au Microscope Electronique à Transmission Analytique (META) en fonction de la nature de la prise d'essai :
    - (1) - Broyage en milieu aqueux et récupération des particules sur grilles de microscope (méthode interne : IT085)
    - (2) - Attaque chimique, broyage et récupération des particules sur grilles de microscope (méthode interne : IT286)

Technique(s) : - Microscopie Optique à Lumière Polarisée (guide HSG 248 - Appendice 2) : Morphologie et critères optiques

Analytique(s) : - La détection de fibres d'amiante optiquement observables est garantie si la teneur est supérieure ou égale à 0,1 % en masse.  
ou - Microscopie Electronique à Transmission Analytique (parties pertinentes de la norme NF X 43-050) : Morphologie, EDX et diffraction électronique  
- La détection de fibres d'amiante est garantie si la teneur est supérieure ou égale à 0,1 % en masse.

Résultat(s) :

Fraction analysée	Technique analytique (Méthode de préparation)	Nombre de préparations	Date d'analyse	Résultat / Variété d'amiante
Réf dossier client : 25LAE0301--01 - 146 RUE DU MOULIN 77190 DAMMARIE LES LYS				Réf échantillon ITGA : IT071902-34667
Réf échantillon client : 25LAE0301P001 / LOGEMENTS COLLECTIFS - - / Chambre Sol Revêtement souple				Description ITGA : Revêtement souple marron / Colle polymère jaune / Dalle dure cassante noire / Colle bitumeuse noire / Ragrégé gris / Matériau compact gris hétérogène
* Revêtement souple marron	META (1)	1	21/02/2019	Amiante non détecté / -
* Colle polymère jaune non séparable + dalle dure cassante noire	META (2)	1	21/02/2019	Présence de fibres d'amiante / Chrysotile
* Colle bitumeuse noire + ragrégé gris non séparable	MOLP	1	21/02/2019	Présence de fibres d'amiante / Chrysotile
* Matériau compact gris hétérogène	META (1)	1	21/02/2019	Amiante non détecté / -
Réf dossier client : 25LAE0301--01 - 146 RUE DU MOULIN 77190 DAMMARIE LES LYS				Réf échantillon ITGA : IT071902-34668
Réf échantillon client : 25LAE0301P002 / LOGEMENTS COLLECTIFS - - / Chambre Mur C Enduit béton				Description ITGA : Enduit gris en faible quantité / Peinture
* Enduit gris en faible quantité non séparable + peinture	META (1)	2	21/02/2019	Amiante non détecté / -

La reproduction de ce rapport n'est autorisée que sous sa forme intégrale ; ce rapport ne doit pas être reproduit partiellement sans l'approbation du laboratoire.

Sauf demande particulière et écrite du client, les échantillons sont conservés pendant 6 mois et les rapports pendant 2 ans.

DTA 164-01 rev 07

Page 1/3

**RAPPORT SYNTHÉTIQUE D'ANALYSE NUMÉRO IT0719-14058 EN DATE DU 21/02/2019**  
**RECHERCHE ET IDENTIFICATION D'AMIANTE SUR PRELEVEMENT(S) DE MATERIAU(X)**

Fraction analysée	Technique analytique (Méthode de préparation)	Nombre de préparations	Date d'analyse	Résultat / Variété d'amiante
Réf dossier client : 25LAE0301-01 - 146 RUE DU MOULIN 77190 DAMMARE LES LYS Réf échantillon client : 25LAE0301P003 / LOGEMENTS COLLECTIFS - - - / Salle de bains et WC Sol Revêtement souple		Réf échantillon ITGA : IT071902-34669 Description ITGA : Revêtement souple beige / Colle polymère jaune / Matériau rouge en vrac / Carrelage / Colle grise		
* Revêtement souple beige	META (1)	2	21/02/2019	Amiante non détecté / -
* Colle polymère jaune non séparable + matériau rouge en vrac non séparable + colle grise	META (1)	2	21/02/2019	Amiante non détecté / -
* Carrelage	META (1)	2	21/02/2019	Amiante non détecté / -
Réf dossier client : 25LAE0301-01 - 146 RUE DU MOULIN 77190 DAMMARE LES LYS Réf échantillon client : 25LAE0301P004 / LOGEMENTS COLLECTIFS - - - / Salle de bains et WC Mur C Colle plinthe		Réf échantillon ITGA : IT071902-34670 Description ITGA : Colle grise / Matériau gris hétérogène / Peinture / Carrelage		
* Colle grise + matériau gris hétérogène non séparable	META (1)	1	21/02/2019	Amiante non détecté / -
* Peinture	META (1)	1	21/02/2019	Amiante non détecté / -
* Carrelage	META (1)	1	21/02/2019	Amiante non détecté / -
Réf dossier client : 25LAE0301-01 - 146 RUE DU MOULIN 77190 DAMMARE LES LYS Réf échantillon client : 25LAE0301P005 / LOGEMENTS COLLECTIFS - - - / Salle de bains et WC Mur H Enduit plaque de plâtre		Réf échantillon ITGA : IT071902-34671 Description ITGA : Enduit plâtreux blanc / Peintures multiples / Toile fibreuse blanche		
* Enduit plâtreux blanc	META (1)	1	21/02/2019	Amiante non détecté / -
* Peintures multiples + toile fibreuse blanche non séparable	META (1)	1	21/02/2019	Amiante non détecté / -
Réf dossier client : 25LAE0301-01 - 146 RUE DU MOULIN 77190 DAMMARE LES LYS Réf échantillon client : 25LAE0301P006 / LOGEMENTS COLLECTIFS - - - / Cuisine Plafond Enduit béton		Réf échantillon ITGA : IT071902-34672 Description ITGA : Enduit plâtreux blanc en faible quantité en vrac / Peintures multiples		
* Enduit plâtreux blanc en faible quantité en vrac non séparable + peintures multiples non séparable	META (1)	1	21/02/2019	Amiante non détecté / -
Réf dossier client : 25LAE0301-01 - 146 RUE DU MOULIN 77190 DAMMARE LES LYS Réf échantillon client : 25LAE0301P007 / LOGEMENTS COLLECTIFS - - - / Cuisine Mur B Enduit béton		Réf échantillon ITGA : IT071902-34673 Description ITGA : Enduit gris en vrac / Peintures multiples		
* Enduit gris en vrac non séparable + peintures multiples	META (1)	1	21/02/2019	Amiante non détecté / -
Réf dossier client : 25LAE0301-01 - 146 RUE DU MOULIN 77190 DAMMARE LES LYS Réf échantillon client : 25LAE0301P008 / LOGEMENTS COLLECTIFS - - - / Cuisine Mur B Colle faïence		Réf échantillon ITGA : IT071902-34674 Description ITGA : Colle grise hétérogène / Carrelage / Colle beige / Peinture en faible quantité		
* Colle grise hétérogène	META (1)	1	21/02/2019	Amiante non détecté / -
* Carrelage	META (1)	1	21/02/2019	Amiante non détecté / -
* Colle beige + peinture en faible quantité non séparable	META (1)	1	21/02/2019	Amiante non détecté / -
Réf dossier client : 25LAE0301-01 - 146 RUE DU MOULIN 77190 DAMMARE LES LYS Réf échantillon client : 25LAE0301P009 / LOGEMENTS COLLECTIFS - - - / Cuisine Mur A Colle faïence		Réf échantillon ITGA : IT071902-34675 Description ITGA : Colle beige / Carrelage		
* Colle beige	META (1)	1	21/02/2019	Amiante non détecté / -
* Carrelage	META (1)	1	21/02/2019	Amiante non détecté / -

La reproduction de ce rapport n'est autorisée que sous sa forme intégrale ; ce rapport ne doit pas être reproduit partiellement sans l'approbation du laboratoire.

Sauf demande particulière et écrite du client, les échantillons sont conservés pendant 6 mois et les rapports pendant 2 ans.

DTA 164-01 rev 07

Page 2/3

RAPPORT SYNTHÉTIQUE D'ANALYSE NUMÉRO IT0719-14058 EN DATE DU 21/02/2019  
RECHERCHE ET IDENTIFICATION D'AMIANTE SUR PRELEVEMENT(S) DE MATERIAU(X)

Fraction analysée	Technique analytique (Méthode de préparation)	Nombre de préparations	Date d'analyse	Résultat / Variété d'amiante
-------------------	--	---------------------------	-------------------	------------------------------

Validé par : Céline BLIN - Analyste MET



La reproduction de ce rapport n'est autorisée que sous sa forme intégrale ; ce rapport ne doit pas être reproduit partiellement sans l'approbation du laboratoire.  
Sauf demande particulière et écrite du client, les échantillons sont conservés pendant 6 mois et les rapports pendant 2 ans.  
DTA 164-01 rev 07

Page 3/3



ATTESTATION(S)



Votre attestation Responsabilité Civile

AXA France IARD dont le siège social se situe 313, Terrasses de l'Arche 92727 Nanterre Cedex atteste que :  
**EXPERT HABITAT & INDUSTRIE INGENIERIE**  
**21 ROUTE D ALBERT**  
**62450 AVESNES LES BAPAUME**

Est titulaire du contrat d'assurance n° 10158549604 ayant pris effet le 01/03/2018.  
Ce contrat garantit les conséquences pécuniaires de la Responsabilité civile pouvant lui incomber du fait de l'exercice des activités de **DIAGNOSTICS TECHNIQUES IMMOBILIERS** suivantes :

ETAT MENTIONNANT LA PRESENCE OU L'ABSENCE DE MATERIAUX CONTENANT DE L'AMIANTE  
DIAGNOSTIC TECHNIQUE AMIANTE  
DIAGNOSTIC AMIANTE PARTIES PRIVATIVES  
CONTROLE PERIODIQUE ( AMIANTE )  
CONTROLE VISUEL APRES TRAVAUX ( PLOMB - AMIANTE )  
REPERAGE AMIANTE AVANT/ APRES TRAVAUX ET DEMOLITION  
REPERAGE AMIANTE ET D'HAP SUR SURFACE BITUMEE ET ENROBES  
DIAGNOSTIC PLOMB DANS L'EAU  
CONSTAT DES RISQUES D'EXPOSITION AU PLOMB ( CREP )  
DIAGNOSTIC DE RISQUE D'INTOXICATION AU PLOMB DANS LES PEINTURES ( DRIPP )  
RECHERCHE DE PLOMB AVANT TRAVAUX / DEMOLITION  
ETAT RELATIF A LA PRESENCE DE TERMITES  
ETAT PARASITAIRE ( MERULES, VRILLETTES, LYCTUS )  
INFORMATION SUR LA PRESENCE DE RISQUE DE MERULE ( LOI ALLUR )  
MESURAGE LOI CARREZ ET LOI BOUTIN  
CALCULS DES MILLIEMES - TANTIEMES DE COPROPRIETE ET REALISATION DE PLANS ASSOCIES SELON LES TEXTES SUIVANTS : LOI 65-557 DU 10 JUILLET 1965, DECRET 67-223 DU 17 MARS 1967, DECRET 2004- 479 du 27 mai 2004 ET SUIVANTS FIXANT LE STATUT DE LA COPROPRIETE DES IMMEUBLES BATIS.  
ETAT DE L'INSTALLATION INTERIEURE DE GAZ  
ETAT DES RISQUES NATURELS, MINIERES ET TECHNOLOGIQUES ( ENRNMT )  
DIAGNOSTIC DE PERFORMANCE ENERGETIQUE DPE INDIVIDUEL POUR MAISONS INDIVIDUELLES, APPARTEMENTS ET LOTS TERTIAIRES AFFECTES A DES IMMEUBLES A USAGE PRINCIPAL D'HABITATION, AINSI QUE LES ATTESTATIONS DE PRISE EN COMPTE DE LA REGLEMENTATION THERMIQUE.

ETAT DES LIEUX LOCATIFS  
DIAGNOSTIC DE SECURITE PISCINE  
CERTIFICAT DE DECENCE ET CERTIFICAT DE TRAVAUX DE REHABILITATION  
DIAGNOSTIC POUR OBTENTION DE PRET A TAUX ZERO INFILTROMETRIE-MESURES DE PERMEABILITE DU BATIMENT ET DES RESEAUX AERAIQUES  
THERMOGRAPHIE INFRAROUGE  
DIAGNOSTIC RADON : UNIQUEMENT POUR MAISONS INDIVIDUELLES ET IMMEUBLES D'HABITATION, A L'EXCLUSION DES ERP.  
DIAGNOSTIC DANS LE CADRE DE LA LOI SRU AVANT MISE EN COPROPRIETE  
DIAGNOSTIC DECHETS DE CHANTIER - ARTICLES R 111-43 A R 111-49 DU CODE DE LA CONSTRUCTION ET DE L'HABITATION  
DOCUMENT UNIQUE D'EVALUATION DES RISQUES COPROPRIETE - Articles L 230-2, III, R 230-1 DU CODE DU TRAVAIL  
DIAGNOSTIC TECHNIQUE GLOBAL (DTG ) POUR LES COPROPRIETES - LOI N° 2014-366 POUR L'ACCES AU LOGEMENT ET UN URBANISME RENOVE « ALUR », A L'EXCLUSION DE MISSIONS RELEVANT D'UN PROFESSIONNEL DE LA VENTE OU DE LA LOCATION DE BIENS IMMOBILIERS.  
DIAGNOSTIC ACCESSIBILITE HANDICAPES  
EXPERTISE EN VALEUR VENALE ET LOCATIVE ( SOUS RESERVE D'OBTENTION DE FORMATION )  
ETAT DESCRIPTIF DE DIVISION  
CENTRE DE FORMATION  
MESURES D'EMPOUSSIEREMENT AMIANTE AVEC STRATEGIE D'ECHANTILLONAGE  
DIAGNOSTIC QUALITE DE L'AIR INTERIEUR  
VERIFICATION PERIODIQUE ET INITIALE DES INSTALLATIONS ELECTRIQUES

PEFC 10-31-1489 / Certifié PEFC  
  
 N° 10000109 2008-202

La garantie Responsabilité civile professionnelle s'exerce à concurrence de 5.000.000 € par sinistre et par année d'assurance.  
La présente attestation est valable du 1<sup>er</sup> JANVIER 2019 au 31 DECEMBRE 2019 et ne peut engager l'assureur au-delà des limites et conditions du contrat auquel elle se réfère.  
Ce contrat permet à l'assuré de satisfaire à l'obligation d'assurance de responsabilité civile professionnelle résultant des dispositions de l'article R271-2 du Code de la Construction et de l'Habitation (décret n° 2006-1114 du 5 septembre 2006 relatif aux diagnostics techniques immobiliers) pour l'établissement des documents visés à l'article L271-4 dudit Code.  
L'assuré doit être titulaire d'une certification de compétence en cours de validité délivrée par un organisme accrédité dans le domaine de la construction ou employer des salariés ou être constituée de personnes physiques qui disposent de ladite certification de compétence en cours de validité pour l'établissement des documents visés aux articles L271-4 et L134-1 du code de la Construction et de l'Habitation.  
A défaut la garantie n'est pas acquise.

Le présent document, établi par AXA, est valable jusqu'au 31 DECEMBRE 2019 sous réserve du paiement des cotisations. Il a pour objet d'attester l'existence d'un contrat. Il ne constitue toutefois pas une présomption d'application des garanties et ne peut engager AXA au-delà des clauses, conditions et limites du contrat auquel il se réfère. Les exceptions de garantie opposables au souscripteur le sont également aux bénéficiaires de l'indemnité (résiliation, nullité, règle proportionnelle, exclusions, déchéances, ...).

Toute adjonction autre que le cachet et la signature du représentant de la Société est réputée non écrite.

Fait à Pessac, le 26/11/2018  
Pour la compagnie



CERTIFICAT DE COMPETENCES



## Certificat de compétences Diagnostic Immobilier

N° CPDI 4129    Version 004

Je soussigné, Philippe TROYAUX, Directeur Général d'I.Cert, atteste que :

**Monsieur JULIEN Mckael**

Est certifié(a) selon le référentiel I.Cert dénommé CPE DI DR 01, dispositif de certification de personnes réalisant des diagnostics Immobiliers pour les missions suivantes :

<b>Amiante sans mention</b>	<b>Amiante Sans Mention*</b> Date d'effet : 01/01/2017 - Date d'expiration : 24/10/2021
<b>DPE individuel</b>	<b>Diagnostic de performance énergétique sans mention : DPE individuel</b> Date d'effet : 07/12/2016 - Date d'expiration : 06/12/2021
<b>Electricité</b>	<b>Etat de l'installation intérieure électrique</b> Date d'effet : 26/10/2016 - Date d'expiration : 25/10/2021
<b>Gaz</b>	<b>Etat de l'installation intérieure gaz</b> Date d'effet : 17/02/2017 - Date d'expiration : 16/02/2022
<b>Plomb</b>	<b>Plomb : Constat du risque d'exposition au plomb</b> Date d'effet : 23/12/2016 - Date d'expiration : 22/12/2021

En foi de quoi ce certificat est délivré, pour valoir et servir ce que de droit.  
Edité à Saint-Grégoire, le 03/05/2017.



\* Missions de repérage des matériaux et produits de la liste B et des matériaux et produits de la liste C et des matériaux et produits de la liste D de conservation des matériaux et produits de la liste B dans les bâtiments existants ou sous réserve de la mention.

Missions de repérage des matériaux et produits de la liste B et des matériaux et produits de la liste C et des matériaux et produits de la liste D de conservation des matériaux et produits de la liste A, dans des immeubles de hauteur inférieure ou égale à 20 mètres ou dans des bâtiments existants. Missions de repérage des matériaux et produits de la liste C. Les missions courtes à l'issue des travaux de travaux de construction.

Arrêté du 21 novembre 2008 modifié définissant les critères de certification des compétences des personnes physiques exerçant des missions de repérage de l'exposition au plomb, des diagnostics de risque d'inhalation par le plomb des personnes ou des constructions, après travaux en présence de plomb, et les critères d'attribution des organismes de certification - Arrêté du 25 juillet 2010 définissant les critères de certification des compétences des personnes physiques exerçant des missions de repérage, d'installation physique de l'état de conservation des matériaux et produits mentionnés de l'annexe 1 et l'exécution de travaux après travaux dans les immeubles bâtis et les critères d'attribution des organismes de certification - Arrêté du 23 octobre 2008 modifié définissant les critères de certification des compétences des personnes physiques réalisant l'état relatif à la performance des bâtiments et les critères d'attribution des organismes de certification - Arrêté du 18 octobre 2008 modifié définissant les critères de certification des compétences des personnes physiques réalisant le diagnostic de performance énergétique ou l'évaluation de leur consommation de la réglementation thermique, et les critères d'attribution des organismes de certification - Arrêté du 3 août 2007 modifié définissant les critères de certification des compétences des personnes physiques réalisant l'état de conservation des matériaux et produits de la liste B et des matériaux et produits de la liste C de conservation des matériaux et produits de la liste A, dans des immeubles de hauteur inférieure ou égale à 20 mètres ou dans des bâtiments existants. Missions de repérage des matériaux et produits de la liste B et des matériaux et produits de la liste C et des matériaux et produits de la liste D de conservation des matériaux et produits de la liste B dans les bâtiments existants ou sous réserve de la mention.



**I.Cert**  
Institut de Certification

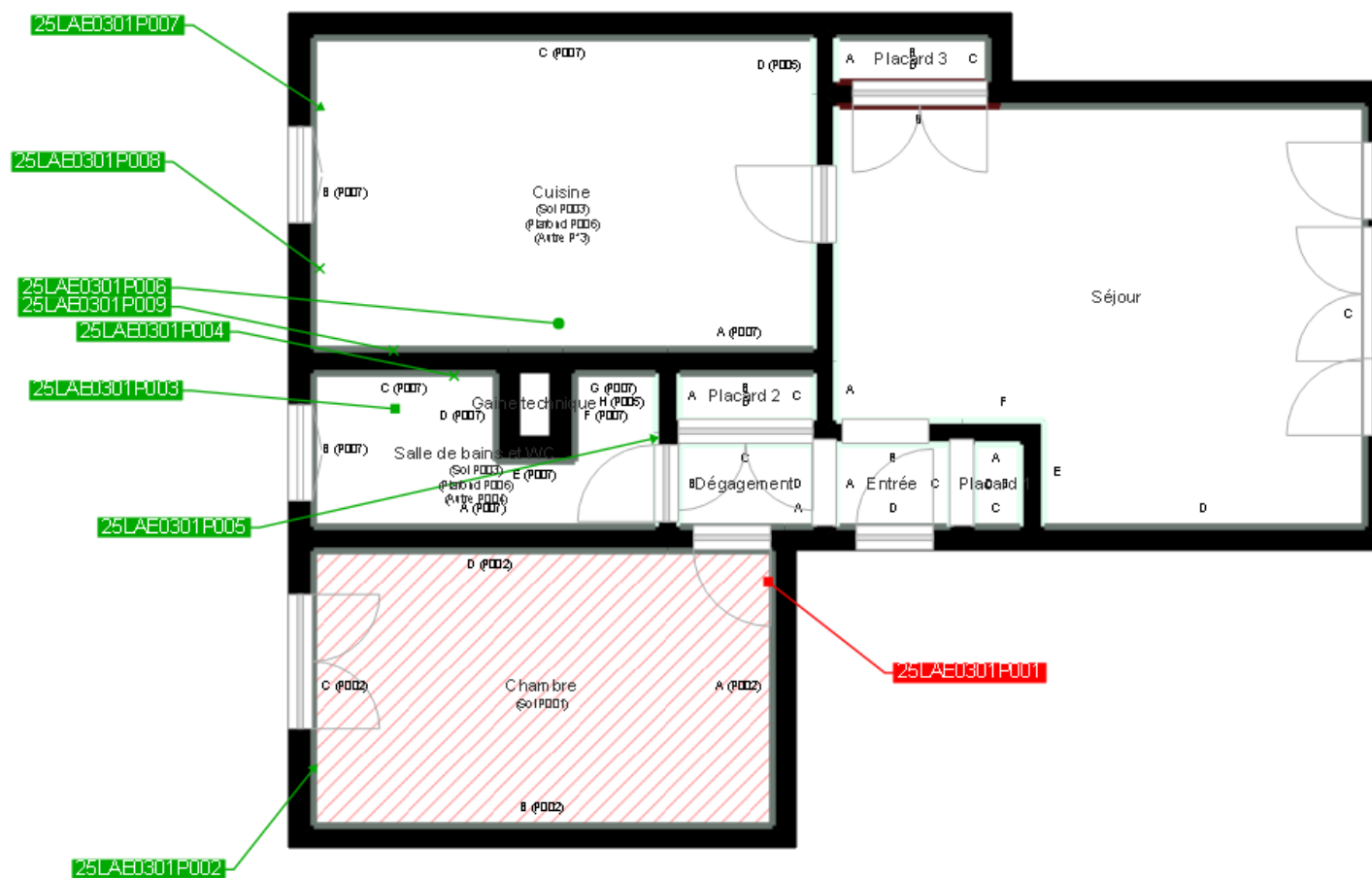
Certification de personnes  
Diagnostic Immobilier  
Portée disponible sur [www.icert.fr](http://www.icert.fr)

Parc EDONIA - Bâtiment G - Rue de la Terre Victoria - 35760 Saint-Grégoire



**cofrac**  
ACCREDITATION  
N° 4402  
LABORATOIRES  
DE REPERAGE  
IMMOBILIER

CPE DI DR 11 rev12



	Cloisons Plaques de plâtre
	Murs Bois
	Murs Brique
	Murs périphériques / Plaques de plâtre
	Murs carreaux de plâtre
	Murs Béton / Enduit
	Murs porteurs et/ou mur de refend / Plaques de plâtre
	Murs périphériques / Doublage (plaque de plâtre + isolant)
	Torchis
	Murs Brique / Enduit
	Murs Brique plâtrière
	Murs Pierre
	Murs Machefer

- Murs amiantés
- Prélèvements de sol amianté
- Prélèvements de sol non amiantés
- Prélèvements de plafond amiantés
- Prélèvements de plafond non amiantés
- Prélèvements de mur amiantés
- Prélèvements de mur non amiantés
- Autres types de prélèvements amiantés
- Autres types de prélèvements non amiantés
- Sols amiantés
- Plafonds amiantés
- Sols et plafonds amiantés
- Conduits amiantés
- Conduits non amiantés

